

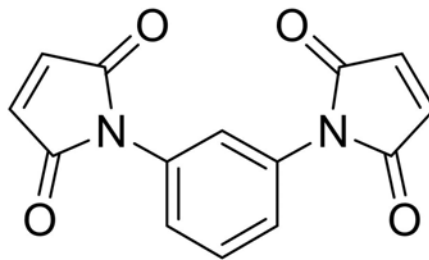
N,N'-间苯撑双马来酰亚胺

N,N' -m-phenylenedimaleimide

【类别】药包材对照物质

【批号】195077-202101

【结构式】



【分子式】 $C_{14}H_8N_2O_4$

【分子量】268.22

【CAS 号】3006-93-7

【用途】供《化学药品与弹性体密封件相容性研究技术指导原则（试行）》N,N-间苯撑双马来酰亚胺检查用。

【特性量值】以 $C_{14}H_8N_2O_4$ 计，含量为 98.0%（HPLC）。

【使用方法】使用前不需干燥处理。

【包装】棕色西林瓶

【规格】100mg/支

【贮藏】避光, 10-30℃保存。

【注意事项】吸入本品易致命，取用时请注意防护。

【有效期】国家药品标准物质不设具体有效期，按照规定条件保存的



中国食品药品检定研究院

National Institutes for Food and Drug Control

地址:北京市大兴区华佗路 31 号电话:01053852448 网址:www.nifdc.org.cn

标准物质，在中国食品药品检定研究院发布停用通知前有效。

声明：

1. 请按本品说明书规定使用，若作他用，用户须自行证明适用性；
2. 因用户使用或储存不当所引起的损害或投诉，用户自行承担相关责任；
3. 用户收到本品后应立即核对品种、数量、包装等，若出现质量、数量等不符，相关赔偿只限于标准物质本身，不涉及其他任何损失。



中国食品药品检定研究院

National Institutes for Food and Drug Control

地址：北京市大兴区华佗路 31 号 电话：01053852448 网址：www.nifdc.org.cn