

## 银杏叶总内酯对照提取物

## Ginkgo leaf total lactones reference extract

【类别】对照药材/对照提取物

【批号】610017-201501

【分子式】银杏内酯 A:  $C_{20}H_{24}O_9$       银杏内酯 B:  $C_{20}H_{24}O_{10}$

银杏内酯 C:  $C_{20}H_{24}O_{11}$       白果内酯:  $C_{15}H_{18}O_8$

【分子量】银杏内酯 A: 408.4      银杏内酯 B: 424.4

银杏内酯 C: 440.4      白果内酯: 326.3

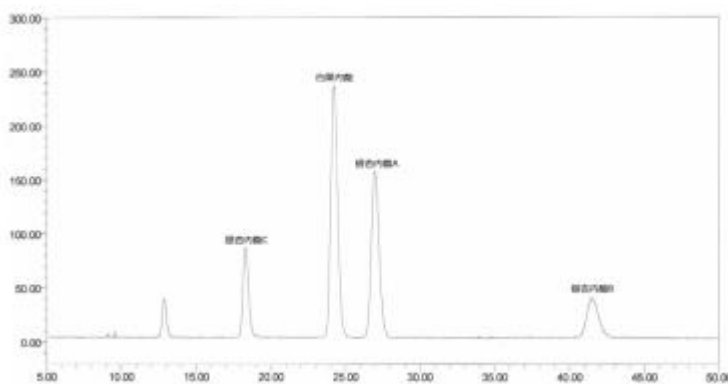
【CAS 号】银杏内酯 A: 15291-75-5      银杏内酯 B: 15291-77-7

银杏内酯 C: 15291-76-6      白果内酯: 33570-04-6

【用途】供《中国药典》2015 年版一部银杏叶提取物、银杏叶片、银杏叶胶囊、银杏叶滴丸项下萜类内酯含量测定及鉴别用。

【特性量值】银杏内酯 A: 28.44%，银杏内酯 B: 16.22%，

银杏内酯 C: 13.73%，白果内酯: 33.73%



中国食品药品检定研究院

National Institutes for Food and Drug Control

地址:北京市大兴区华佗路 31 号电话:01053852448 网址:www.nifdc.org.cn

**【包装】** 棕色安瓿

**【规格】** 80mg/支

**【贮藏】** 密闭，冷处避光保存。

**【使用方法】** 使用前无需处理。

**【有效期】** 国家药品标准物质不设具体有效期，按照规定条件保存的标准物质，在中国食品药品检定研究院发布停用通知前有效。

声明：

1. 请按本品说明书规定使用，若作他用，用户须自行证明适用性；
2. 因用户使用或储存不当所引起的损害或投诉，用户自行承担相关责任；
3. 用户收到本品后应立即核对品种、数量、包装等，若出现质量、数量等不符，相关赔偿只限于标准物质本身，不涉及其他任何损失。



中国食品药品检定研究院

National Institutes for Food and Drug Control

地址：北京市大兴区华佗路 31 号 电话：01053852448 网址：www.nifdc.org.cn