

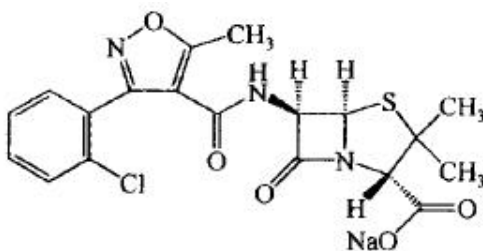
## 氯唑西林

## Cloxacillin

【类别】化学对照品

【批号】130423-200903

【结构式】



【分子式】 $C_{19}H_{17}ClN_3NaO_5S$

【分子量】457.87

【CAS 号】7081-44-9

【用途】本对照品为氯唑西林钠。供高效液相含量测定用。

【特性量值】含量以氯唑西林 ( $C_{19}H_{18}ClN_3O_5S$ ) 计。

【使用方法】精密称取适量，按中国药典所规定的方法，配制至所需浓度的对照品溶液，立即使用。

【包装】安瓿

【规格】100mg/支

【贮藏】置 5℃ 以下低温避光保存。开启安瓿后严密保持干燥，以防吸水。

【注意事项】使用前不需干燥处理。最小取样量：10mg。



中国食品药品检定研究院

National Institutes for Food and Drug Control

地址:北京市大兴区华佗路 31 号 电话:01053852448 网址:www.nifdc.org.cn

**【有效期】**国家药品标准物质不设具体有效期，按照规定条件保存的标准物质，在中国食品药品检定研究院发布停用通知前有效。

声明：

1. 请按本品说明书规定使用，若作他用，用户须自行证明适用性；
2. 因用户使用或储存不当所引起的损害或投诉，用户自行承担相关责任；
3. 用户收到本品后应立即核对品种、数量、包装等，若出现质量、数量等不符，相关赔偿只限于标准物质本身，不涉及其他任何损失。



研制发行单位：  
中国食品药品检定研究院



中国食品药品检定研究院

National Institutes for Food and Drug Control

地址：北京市大兴区华佗路 31 号 电话：01053852448 网址：[www.nifdc.org.cn](http://www.nifdc.org.cn)